



Oude Provincialeweg 36
5527 BP Hapert

30 zonnepanelen &
energielabel A+

Royaal & vrijstaand

Gelegen op toplocatie in het centrum



0497-229030 | info@revastmakelaardij.nl
revastmakelaardij.nl

Kenmerken & specificaties



Bouwjaar:
1959

Soort:
Vrijstaand

Slaapkamers:
6

Inhoud:
681 m³

Woonoppervlakte:
193 m²

Perceeloppervlakte:
665 m²

Energielabel:
A+

Extra's:

- In 2013 compleet gerenoveerd & uitgebouwd
- Fantastisch bijgebouw
- Voorzien van 2 airco's & hybride warmtepomp
- Duurzaam wonen

Omschrijving

Voel je thuis bij de Oude Provincialeweg 36 te Hapert! Deze royale vrijstaande woning ligt hartje centrum is in 2013 volledig gerenoveerd, uitgebouwd en beschikt daarmee over maar liefst 6 slaapkamers . Verder beschikt de woning over een open keuken, een diepe achtertuin met fantastisch bijgebouw en is er optimaal woongenot voor het hele gezin. Energetisch is de woning sterk verduurzaamd met 30 zonnepanelen en hybride warmtepomp en beschikt over energielabel A+! De woning is daarnaast fraai gelegen midden in het centrum recht tegenover het nieuwe MFA. Kortom, koffers pakken en verhuizen maar!

BEGANE GROND

Locatie

Hapert als onderdeel van de gemeente Bladel is een levendig dorp met alle faciliteiten en goede ontsluitingswegen. Aan de vernieuwde Oude Provincialeweg in Hapert ligt deze uitgebouwde vrijstaande woning. Binnen enkele (fiets)minuten bereik je bossen of sportpark de Lemelvelden maar ook het centrum van Hapert met de nieuwe multifunctionele accommodatie (MFA). Hapert beschikt over een basisschool, diverse speciaalzaken, supermarkt en heeft een actief verenigingsleven. Hapert ligt op korte afstand van omliggende dorpen zoals Bladel en Eersel en de afrit op de A67 zorgen voor een nog betere bereikbaarheid naar Veldhoven en Eindhoven.

Entree

De ruime oprit maakt het mogelijk om twee auto's op eigen terrein te parkeren. Middels de oprit is er toegang tot de voordeur. Liever achterom? Links langs de woning zit een ruime poort met toegang tot de achterdeur. De entree is fraai afgewerkt met een tegelvloer voorzien van vloerverwarming, spachtelputz wanden, gestuikte plafonds en geeft toegang tot de uitgebreide meterkast (v.v. krachtstroom), kantoor/speelkamer en keuken.

Keuken

Het hart van de woning is de prachtige luxe open keuken met eetkamer. De leefkeuken is voorzien van een tegelvloer met vloerverwarming, spachtelputz wanden en gestuukt plafond. Een hele fijne plek om met het hele gezin of familie lekker te dineren. Wanneer een van de schuifpui geopend is, komt het gevoel van buiten letterlijk de woning binnen en heb je een prachtig uitzicht op de achtertuin. De inbouwkeuken beschikt over wandopstelling en kookeiland en voorzien van een prachtig granieten werkblad en met alle denkbare luxe

waaronder een vaatwasser, 6-pits kookplaat, afzuigkap, oven, koelkast en 3-1 waterkoker. De keuken beschikt daarnaast nog over een handige provisiekast en verdiepte kelder waar de waterontharder is geplaatst. Vanuit de keuken krijg je toegang tot de bijkeuken, kantoor/speelkamer en woonkamer.

Woonkamer

Een heerlijke lichte ruimte gesitueerd aan de zijkant van de woning. Door de grote raampartijen aan weerszijde heb je een prachtig uitzicht en komt het daglicht je tegemoet. Aan de voorzijde is een ruime zithoek gesitueerd met genoeg ruimte voor een loungebank en/of fauteuil. In het midden zit nog een gezellige openhaard welke samen met de vloerverwarming zorgt voor aangenaam binnenklimaat.

Kantoor/speelkamer

In de aanbouw aan de linkerzijde is het kantoor/speelkamer gerealiseerd. Deze ruimte voorzien van een tegelvloer, spachtelputz wanden en gestuukt plafond. Door de royale afmetingen is deze ruimte voor meerdere doelen te gebruiken. Gezien de voorbereidingen voor een douche zou hier ook prima een slaapkamer met ensuite badkamer gerealiseerd kunnen worden.

Bijkeuken

Aan de achterzijde van de woning zit nog de bijkeuken met toegang tot het moderne toilet v.v. hangcloset en urinoir. Hier zit tevens de achterdeur. Deze praktische ruimte is voorzien van een uitstortgootsteen en biedt ruimte aan een extra vriezer/koelkast.

EERSTE VERDIEPING

Middels vaste trap bereik je de royale overloop met toegang tot vier slaapkamers, badkamer, separaat toilet en wasruimte. De gehele verdieping is voorzien van een laminaatvloer, gestuukte wanden-en plafonds. Alle slaapkamers zijn voorzien van kunststof kozijnen met draai-kiepramen v.v. horren

Slaapkamers

Twee slaapkamers liggen aan de linkerzijde van de woning waarvan de masterbedroom de grootste slaapkamer is.

Deze kijkt prachtig uit op de achtertuin en beschikt over een airco. De slaapkamer aan de voorzijde is wat kleiner van opzet met uitzicht op de MFA. Aan de andere zijde van de woning liggen de andere twee slaapkamers. Ook hier beschikt de achterste slaapkamer over een vaste airco. Beide slaapkamers zijn voorzien van een praktische inbouwkast.

Badkamer

Deze royale badkamer is volledig betegeld en beschikt over een ligbad, douche, wastafel en toilet.

Wasruimte & Toilet

Praktisch is dat deze verdieping is voorzien van een apart toilet v.v. hangcloset. De wasruimte ligt aan de voorzijde en is praktisch ingedeeld.

TWEEDE VERDIEPING

Middels vaste trap bereik je verrassende tweede verdieping van deze woning. In 2013 is deze gehele verdieping opgetrokken en volledig geïsoleerd. De overloop geeft beschikt over bergruimte onder de schuine kant en geeft toegang tot technische ruimte en twee slaapkamers.

Slaapkamers

Aan weerszijde van de woning zijn twee ruime slaapkamers gerealiseerd die beide beschikken over een groot Velux dakraam voor het natuurlijke daglicht. Beide kamers zijn afgewerkt met een laminaatvloer, gestuukte wanden en geïsoleerde dakplaten. Momenteel wordt een van de slaapkamers gebruikt als een kantoor en is er onder de schuine kanten praktische bergkasten gerealiseerd.

Technische ruimte

In deze (berg)ruimte zijn de omvormer t.b.v. de zonnepanelen, de Remeha CV ketel en Hybride warmtepomp geïnstalleerd.

TUIN

Voortuin

De voortuin is goed onderhouden en grotendeels voorzien van gras en een groene heg met een looppad naar de voordeur. Links langs de woning is een ruime oprit aanwezig (met voorbereiding carport) met toegang tot de achtertuin. Aan de rechterzijde zit een tweede poort met toegang tot de achtertuin.

Achters tuin

Wauw, wat een heerlijke achters tuin heeft deze woning! Zeker voor een locatie zo dicht tegen het centrum van het dorp is een perceel van dit formaat uniek. Dat de achters tuin wat lager is gelegen dan het terras aan de woning zorgt voor een mooi zicht en een ruimtelijke beleving. De tuin is grotendeels voorzien van gras, diverse bestrating en plantenborders. Het terras aan woningzijde is heerlijke plek om zomers de schaduw op te zoeken. Hou je meer van de zon dan is het fantastische bijgebouw (2016) aan de achterzijde ideaal. Deze fraaie overkapping met aangrenzende berging biedt optimale privacy en is een heerlijke plek om zomers met vrienden tot in de late uurtjes te genieten! Kortom, een tuin voor het hele gezin!

BIJZONDERHEDEN

- Royale vrijstaande woning
- Bouwjaar 1959, in 2013 compleet gerenoveerd
- 193 m² woonoppervlakte & 681 m³ inhoud
- 665 m² perceel
- Mogelijkheid tot 6 slaapkamers
- Begane grond v.v. vloerverwarming
- Energielabel A+
- 30 zonnepanelen (6.000 WP)
- Remeha Hybride warmtepomp 2022
- Kunststof kozijnen & HR ++ beglazing
- 2 airco's 2014
- Remeha CV ketel 2013
- Moderne open keuken
- Overkapping 2013
- Bijgebouw 2016
- Voorbereiding carport
- Fantastische achtertuin
- Toplocatie midden in het centrum

Kortom, teveel om op te noemen. Alleen een bezichtiging geeft de juiste indruk van deze fantastische woning.







IN DIT HUIS...
Hebben we PLEZIER
MAKEN WE POLITEN
Zeggen we Sorry
Beginnen we OPNIEUW
Winken we loos
VERGEVEN WE
geen we KNUFFELS
Heren we bij elkaar
Hebben we LIEF













Eerste verdieping













Tweede verdieping





Exterieur

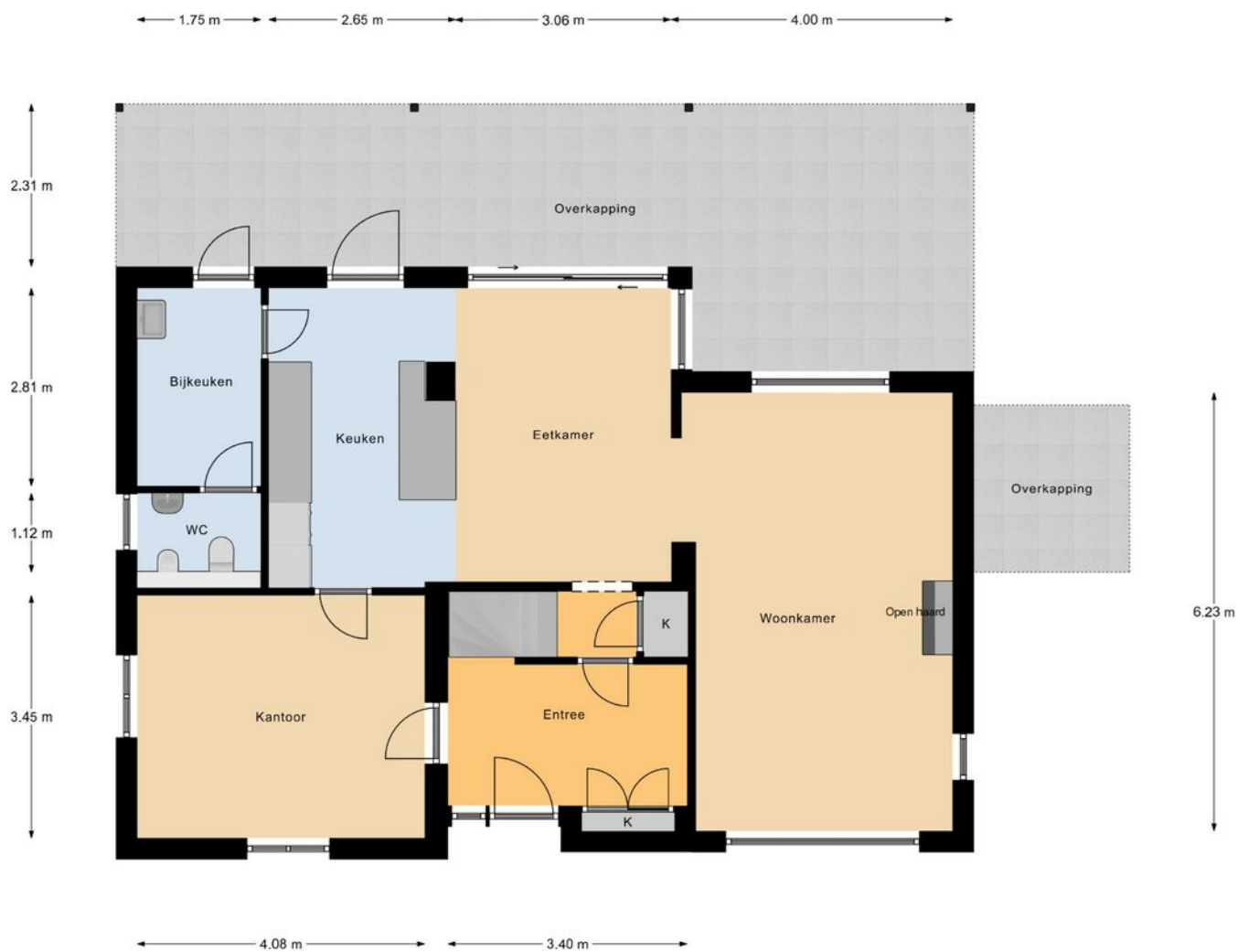








Plattegrond



Begane Grond

"betreffen indicatieve plattegronden, hier kunnen geen rechten aan ontleend worden"

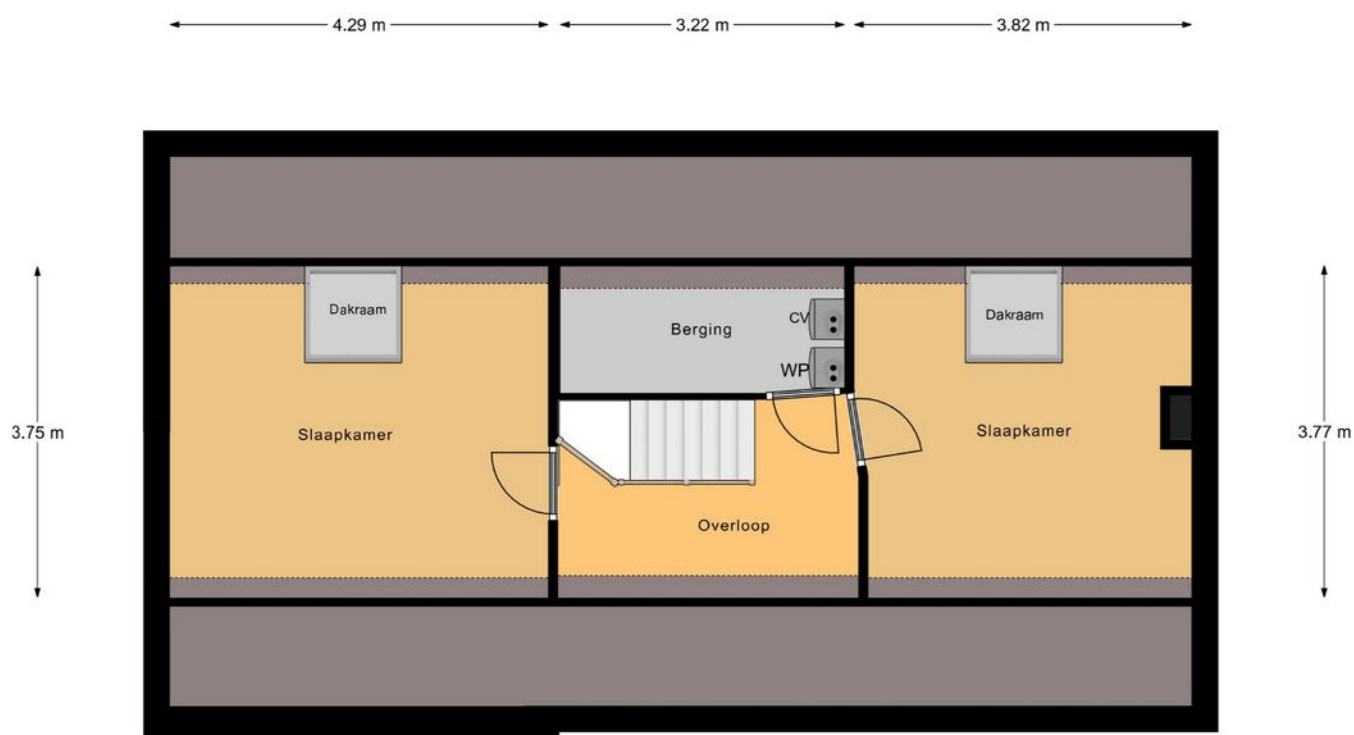
Plattegrond



1e Verdieping

"betreffen indicatieve plattegronden, hier kunnen geen rechten aan ontleend worden"

Plattegrond

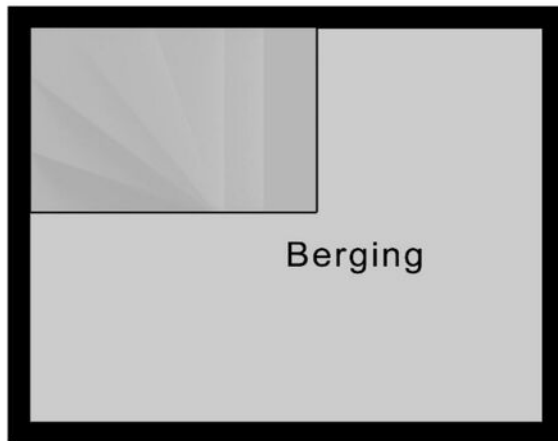


2e Verdieping

"betreffen indicatieve plattegronden, hier kunnen geen rechten aan ontleend worden"

Plattegrond

← 2.60 m →

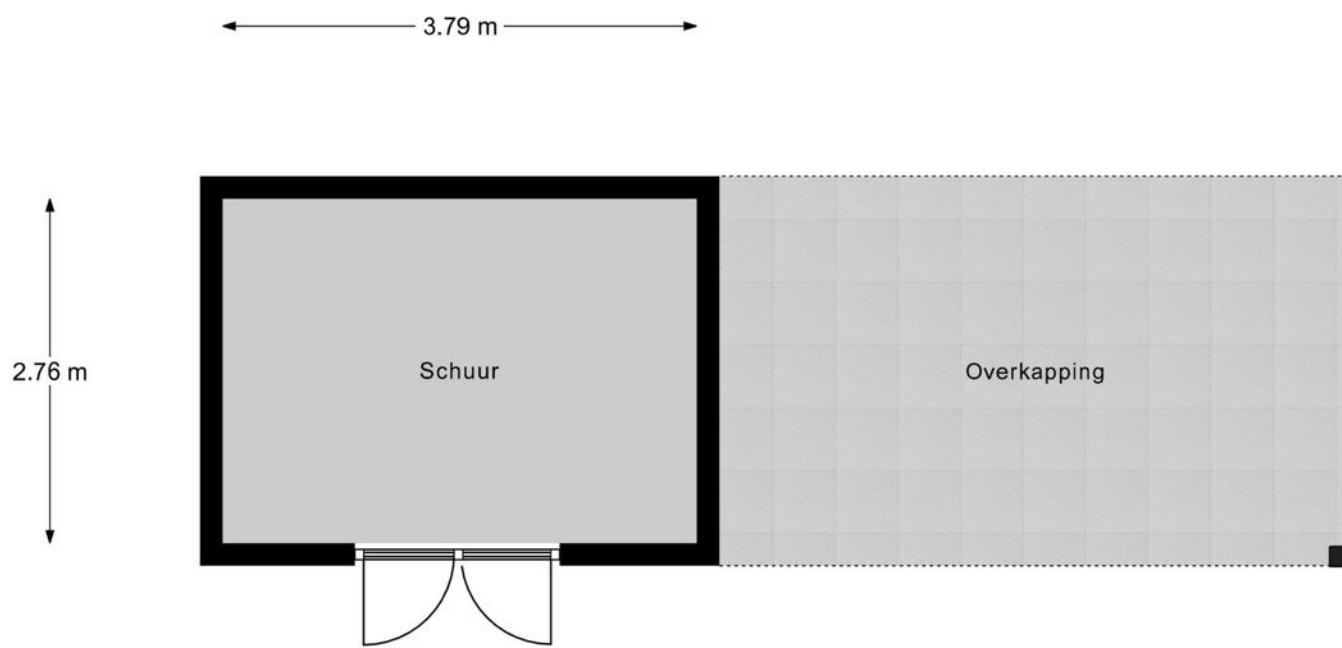


↑
1.08 m
↓

Kelder

"betreffen indicatieve plattegronden, hier kunnen geen rechten aan ontleend worden"

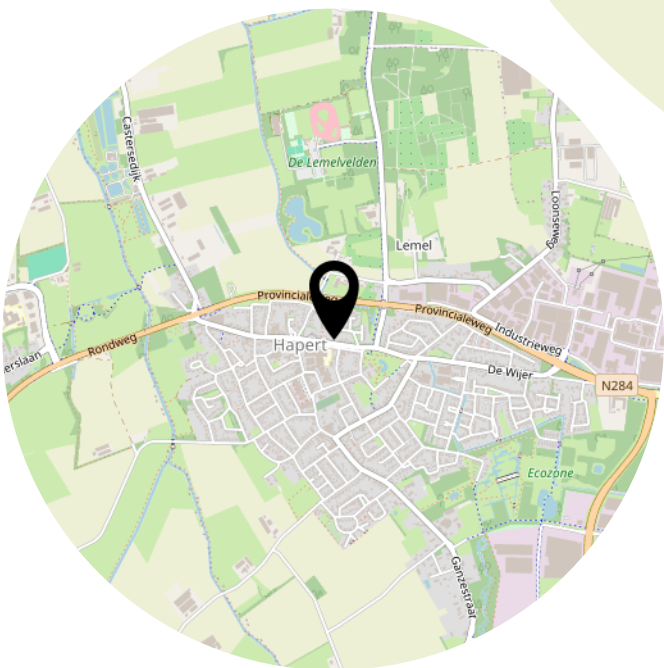
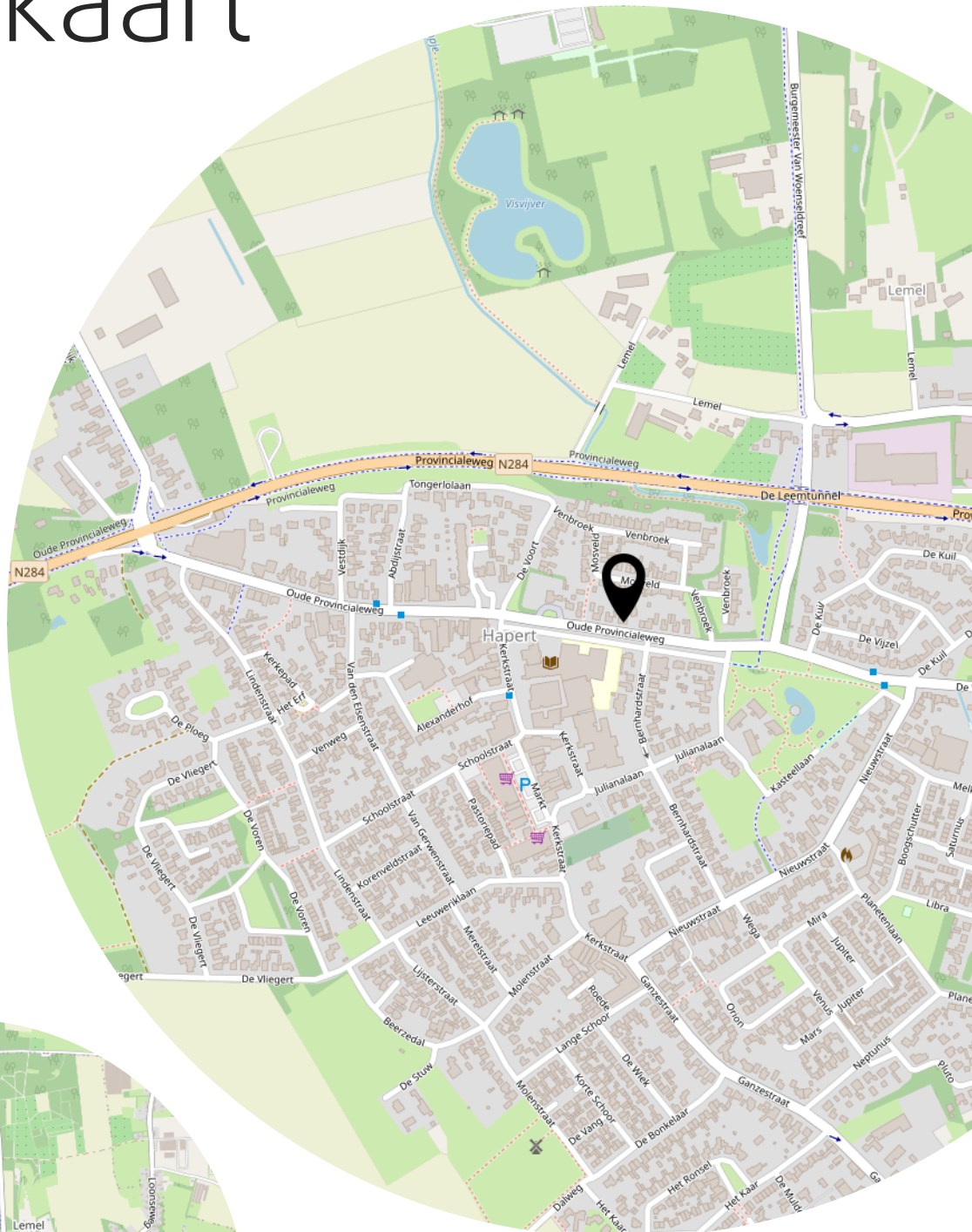
Plattegrond



Schoor

"betreffen indicatieve plattegronden, hier kunnen geen rechten aan ontleend worden"

Locatie op de kaart



Kadastrale kaart



Heeft u interesse?



Hof 35
5571 CB Bergeijk

0497-229030
info@revastmakelaardij.nl
revastmakelaardij.nl

